



Untersuchungsgebiet

**Vorhabenbezogener Bebauungsplan „See Blick
Resort Trausnitz“**

AG: Campingplatz Trausnitz GmbH

Digitale Topographische Karte

Bericht Nr. 3230795

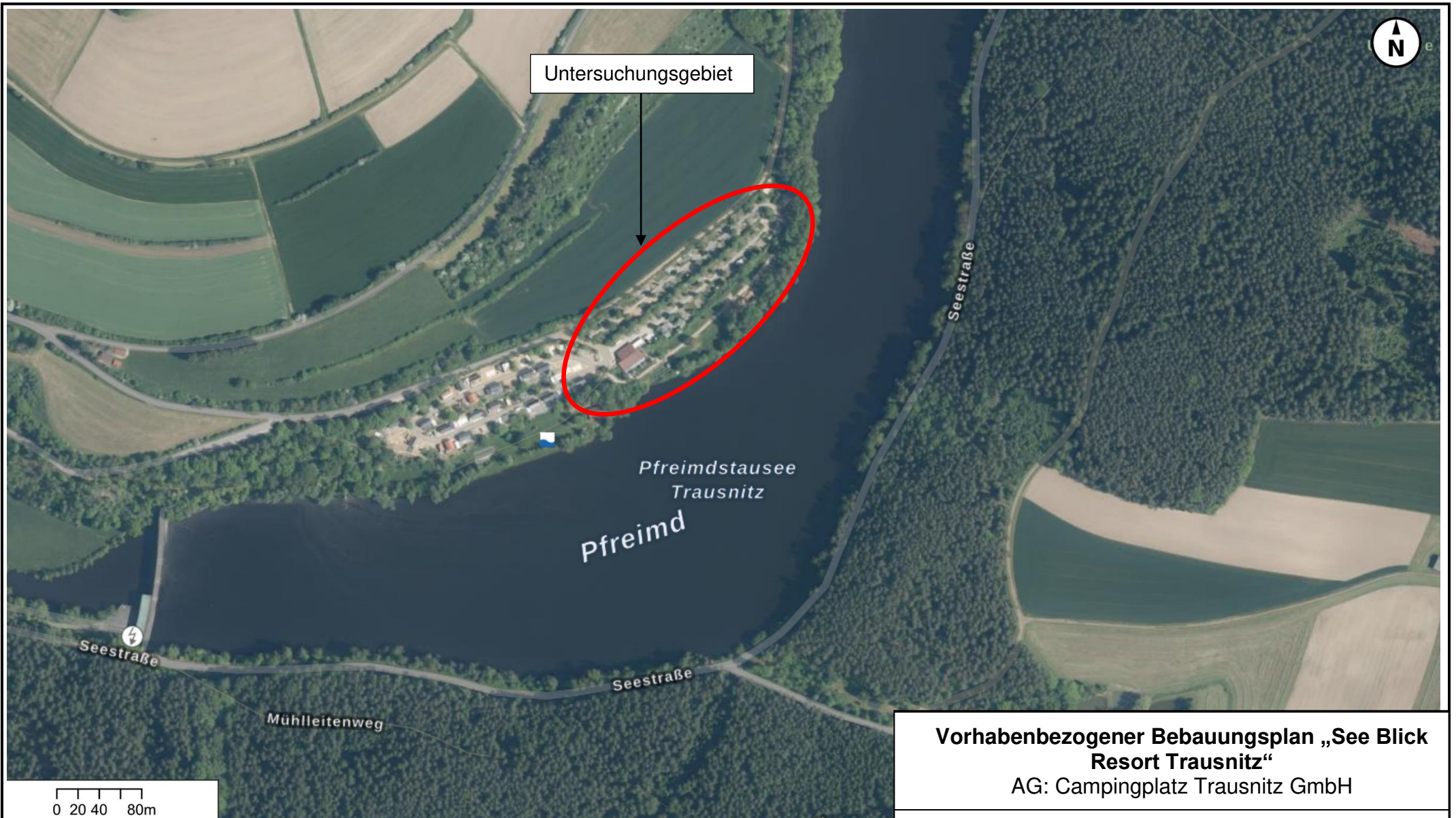
Anlage 1.1

Datum: 12.09.2023

Maßstab: siehe Balken

Bearbeiter: Kristina Hiltz B. Eng.





0 20 40 80m

Karte: © Bayerische Vermessungsverwaltung 2023

**Vorhabenbezogener Bebauungsplan „See Blick
Resort Trausnitz“**

AG: Campingplatz Trausnitz GmbH

Digitales Orthophoto

Bericht Nr. 3230795

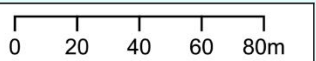
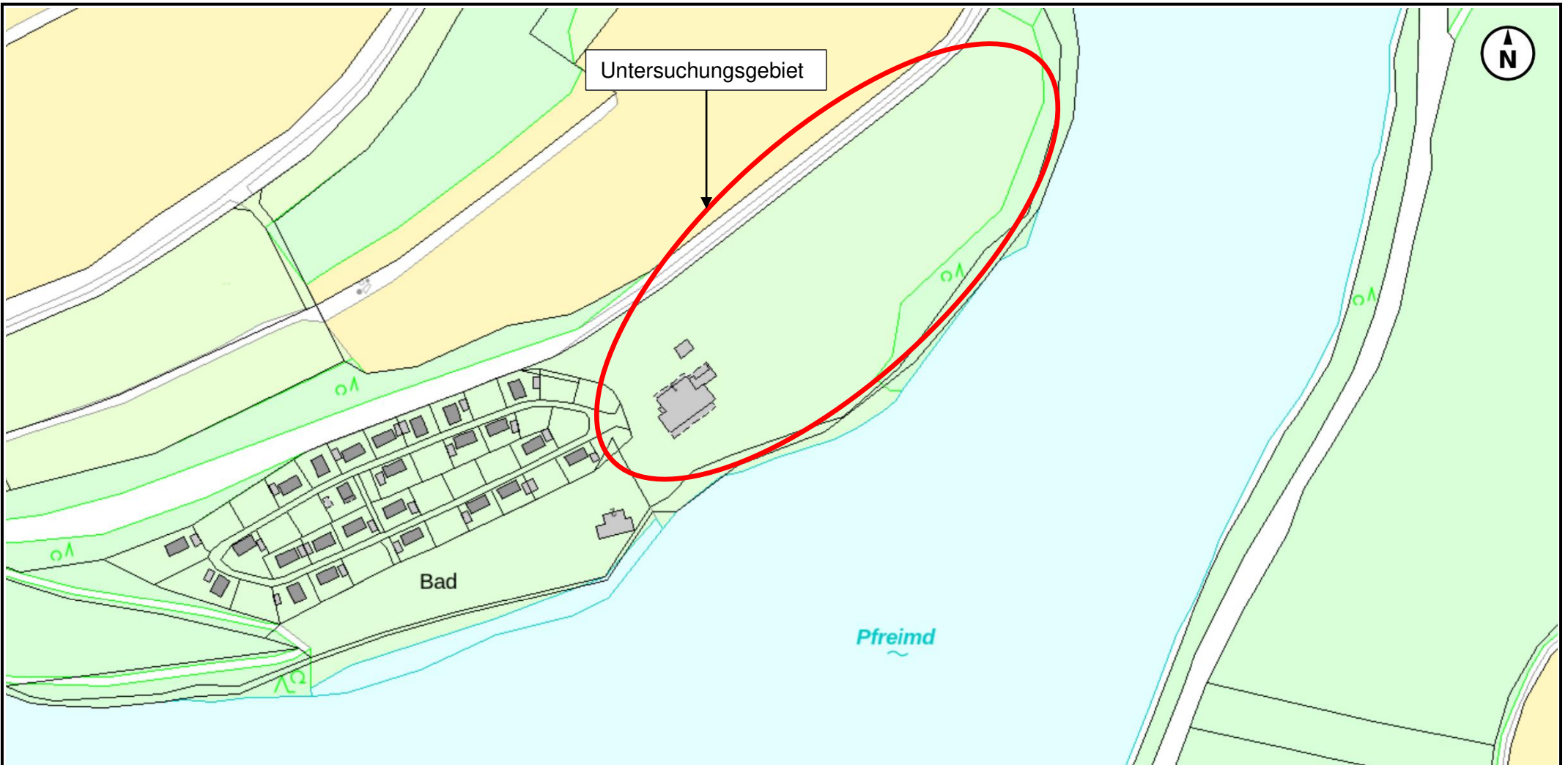
Anlage 1.2

Datum: 12.09.2023

Maßstab: siehe Balken

Bearbeiter: Kristina Hilz B. Eng.





Karte: © Bayerische Vermessungsverwaltung 2023

**Vorhabenbezogener Bebauungsplan „See Blick
Resort Trausnitz“**

AG: Campingplatz Trausnitz GmbH

Digitale Flurkarte

Bericht Nr. 3230795

Anlage 1.3

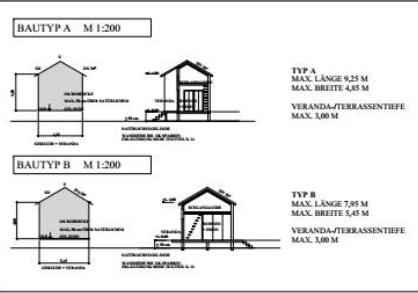
Datum: 12.09.2023

Maßstab: siehe Balken

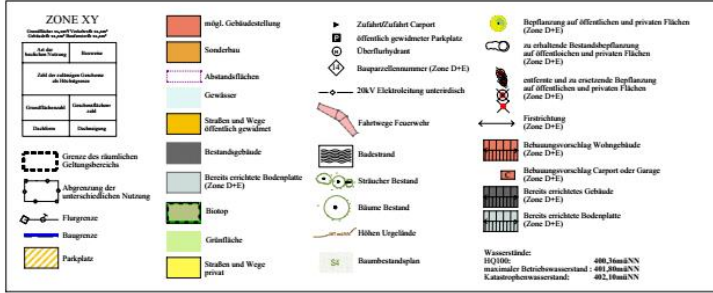
Bearbeiter: Kristina Hilz B. Eng.



GEBÄUDETYPEN ZONE E



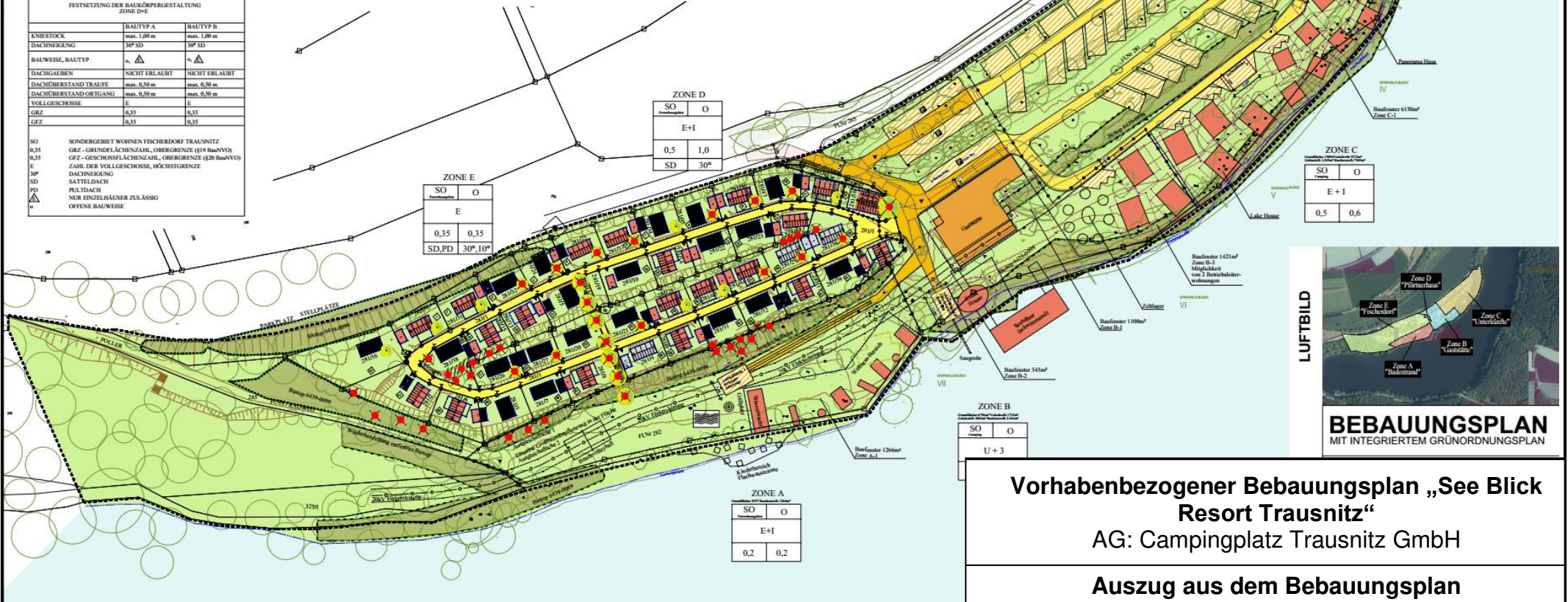
PLANLEGENDE ZONENÜBERGREIFEND



GESTALTUNG D+E

FESTSETZUNG DER BAUKÖRPERGESTALTUNG ZONE D+E		
	BAUTYP A	BAUTYP B
KNISSTOCK	max. 1,80 m	max. 1,80 m
DMCHNEIGUNG	30° SD	30° SD
BAUWEISE, BAUTYP	h. Δ	h. Δ
DACHGAUBEN	NICHT ERLAUBT	NICHT ERLAUBT
DACHBEREICHSTRÄUFE	max. 0,50 m	max. 0,50 m
DACHBEREICHORNGANG	max. 0,50 m	max. 0,50 m
VOLLGESCHOSSE	E	E
GRZ	0,35	0,35
GFZ	0,35	0,35

SO SONDERGEBIET WOHNEN FISCHERDORF TRAUSSNITZ
GRZ - GRUNDFLÄCHENZAHL, OBERGRENZE (119 BauNVO)
GFZ - GESCHOSSFLÄCHENZAHL, OBERGRENZE (120 BauNVO)
E ZAHL DER VOLLGESCHOSSE, HÖCHSTGRENZE
30° SD SATTELDACH
PD PULTDACH
h NEBEN ENZELHÄUSER ZULÄSSIG
Δ OFFENE BAUWEISE



Vorhabenbezogener Bebauungsplan „See Blick Resort Trausnitz“
 AG: Campingplatz Trausnitz GmbH

Auszug aus dem Bebauungsplan

Bericht Nr. 3230795
Anlage 1.4
Datum: 12.09.2023
Maßstab: siehe Balken
Bearbeiter: Kristina Hilz B. Eng.



Bebauungsplan "See Blick Resort Trausnitz"

IFB Eigenschenk GmbH
Kristina Hilz B. Eng.

vorhabenbezogener
Bebauungsplan
"See Blick Resort Trausnitz"

Auftragsnr. 3230795



Bebauungsplan "See Blick Resort Trausnitz"

IFB Eigenschenk GmbH
Kristina Hilz B. Eng.

vorhabenbezogener
Bebauungsplan
"See Blick Resort Trausnitz"

Auftragsnr. 3230795



Bebauungsplan "See Blick Resort Trausnitz"

IFB Eigenschenk GmbH
Kristina Hilz B. Eng.

vorhabenbezogener
Bebauungsplan
"See Blick Resort Trausnitz"

Auftragsnr. 3230795

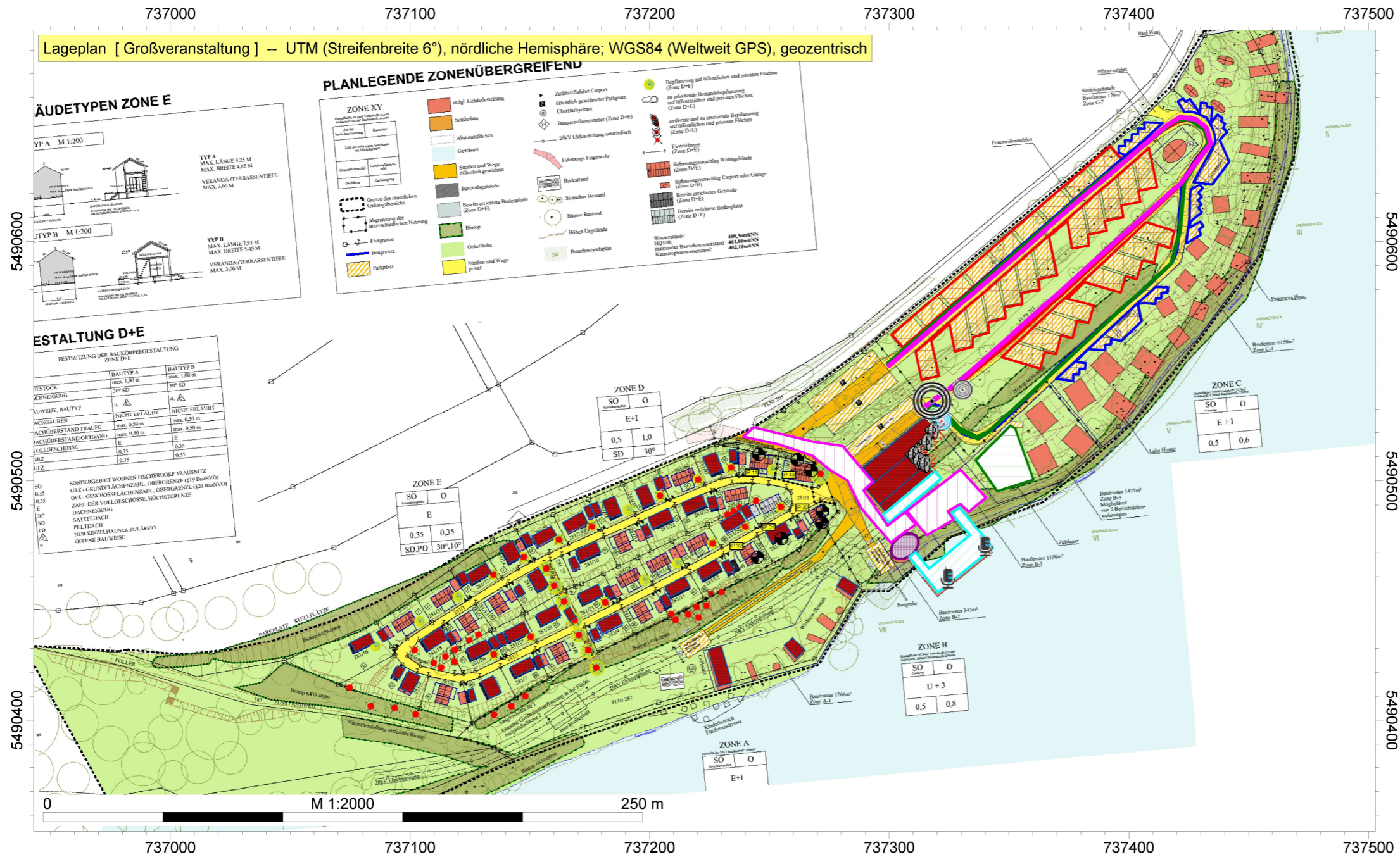


Bebauungsplan "See Blick Resort Trausnitz"

IFB Eigenschenk GmbH
Kristina Hilz B. Eng.

vorhabenbezogener
Bebauungsplan
"See Blick Resort Trausnitz"

Auftragsnr. 3230795



5490600

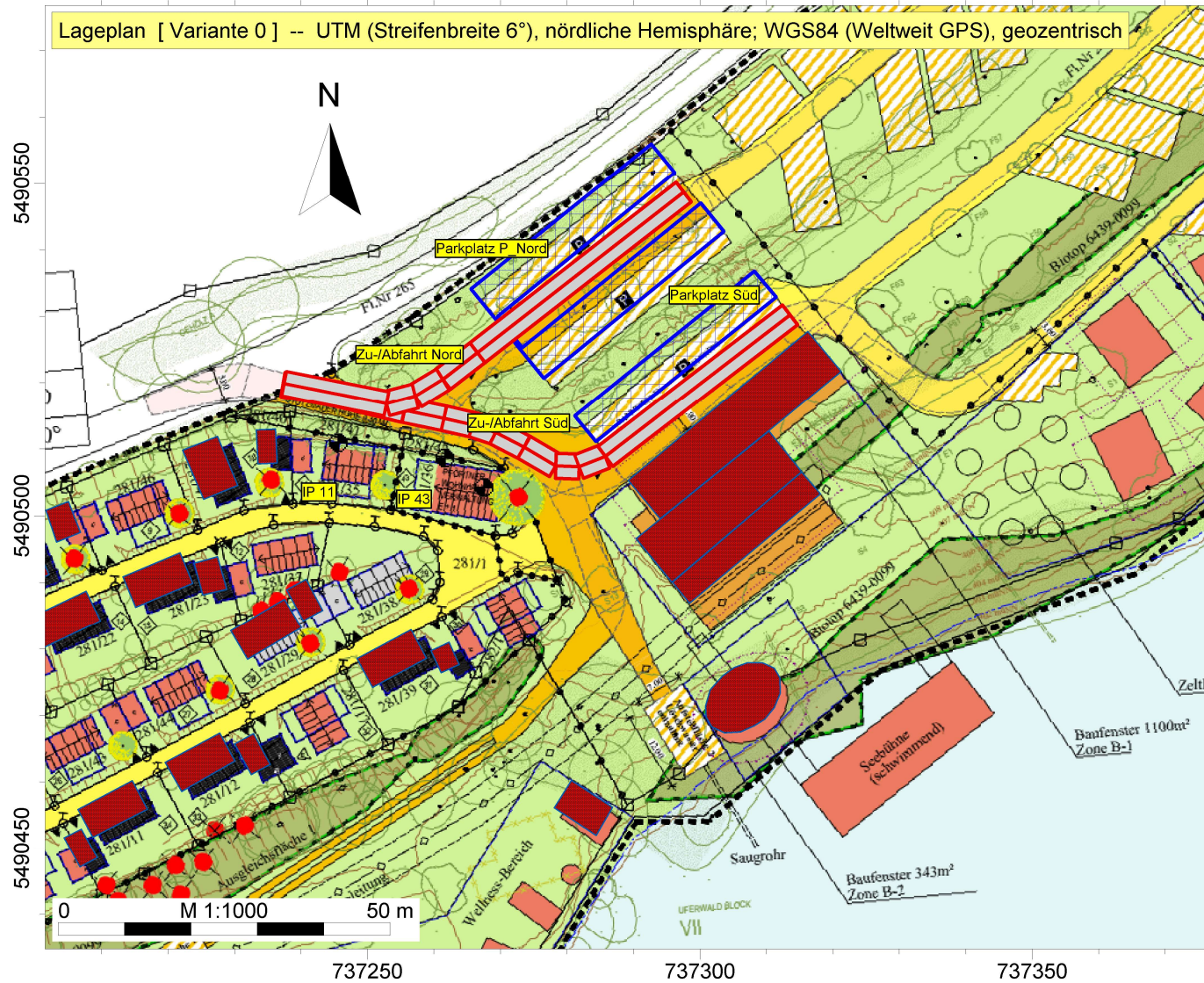
5490500

5490400



Bebauungsplan "See Blick Resort Trausnitz"

Lageplan [Variante 0] -- UTM (Streifenbreite 6°), nördliche Hemisphäre; WGS84 (Weltweit GPS), geozentrisch



IFB Eigenschek GmbH
Kristina Hiltz B. Eng.

vorhabenbezogener
Bebauungsplan
"See Blick Resort
Trausnitz"

Auftragsnr. 3230795

Legende

- Höhenpunkt
- Höhenlinie
- Immissionspunkt
- Gebäude
- Boden-Dämpfung
- Straße /RLS-19
- Pkw-Parkplatz (PR19)

