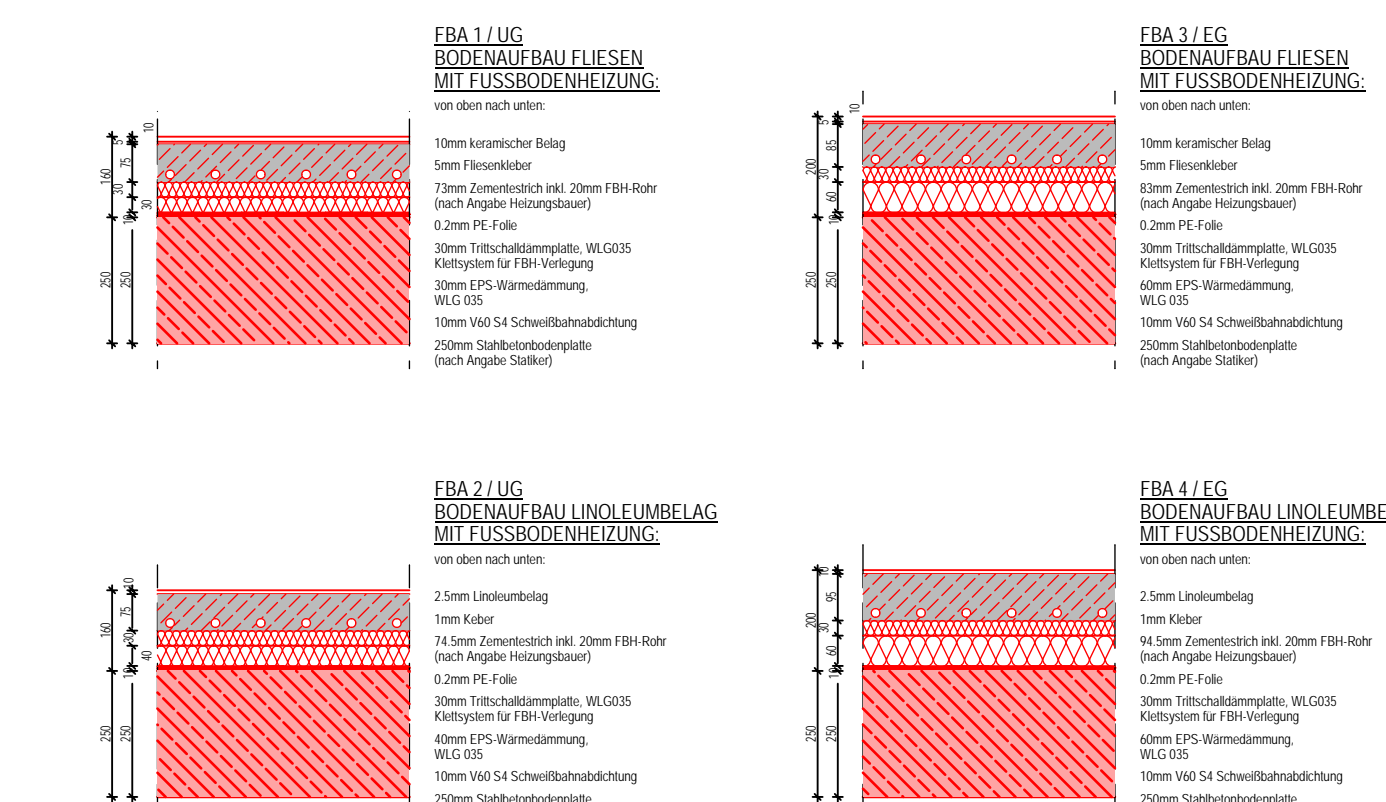


Schnitt A-A



LEGENDE:

- Bestandswände
- Neubau Stb.-Wände C25/30
- Neubau Stb.-Wände (Eigenschaften wie 24-er KS-Wand, SKF12, Rohdicke 1.8kg/dm<sup>2</sup>)
- Neubau Stb.-Wände (Eigenschaften wie 17.5-er KS-Wand, SKF12, Rohdicke 1.8kg/dm<sup>2</sup>)
- nichttragende Trockenbauwand GK
- tragende Holzständerwand innen, gedämmt Breite nach statischer Erfordernis
- nichttragende Installationswand raumhoch
- nichttragende Installationswand halbhoch, Höhe ab OKRFB
- Holzständerausenwand gedämmt ohne Installationsebene
- Holzständerausenwand gedämmt mit Installationsebene
- Holzunterzüge/ Binder /Sparren geschnitten
- Bodendurchbruch
- Deckendurchbruch
- Wandschiltz
- Wanddurchbruch
- ±0.00 OKRFB = Oberkante Fertigfußboden
- 0.18 OKRFB = Oberkante Rohfußboden
- Bestehendes Gelände
- BRH Brüstungshöhe ab OKRFB
- UKS Unterkante Sturz ab OKRFB

ALLE PLANE UND KONSTRUKTIVEN TEILE SIND NUR IN VERBINDUNG MIT DER STATIK UND DEN PLANEN DES PROJEKTES ZU GELTEN. DIE MAßE SIND AN BAU ZU PRÜFEN. DIE BEAUFTRAGTE FIRMA IST FÜR DIE KONSTRUKTION DER AUSFÜHRUNG UND FÜR DIE PRÜFUNG SÄMTLICHER MAÑE VERANTWORTLICH. ALLE INNEITÜRIS- UND AUßENTÜRISSEN AB OKRFB. ALLE INNENTÜRISSEN AB OKRFB.

I				
H				
G				
F				
E				
D				
C				
B				
A	Höhe Aufzugsbofahrfahrt / Südostansicht Fensterbrüstungen geändert	14.11.22	OM	
INDEX	ÄNDERUNG	DATUM	GEZ.	GEPR.

# WERKPLANUNG

Schnitt A-A M = 1:50  
Schnitt B-B / Südwestansicht M = 1:50

WP 07 - A Datum: 14.11.22

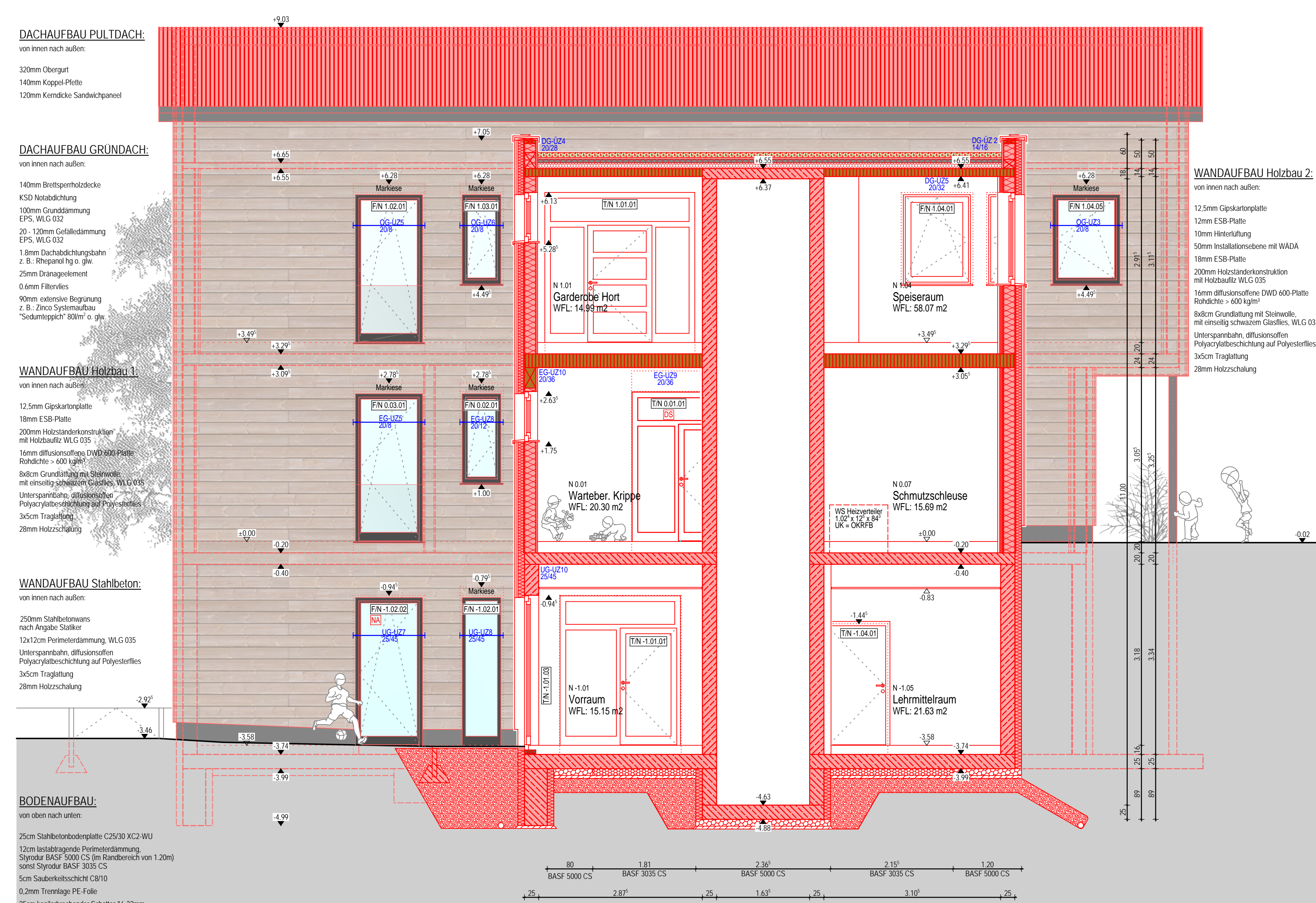
**Bauvorhaben:** Ergänzung des besth. Kindergartens um eine 1-gruppige Kinderkrippe, einem Hort und Herstellung der Funktionsräume für die Grundschule

**Bauort:** Flur - Nr.: 173

**Bauherr:** Gemeinde Trausnitz  
vertr. d. Bgm. Herrn Martin Schwandner  
Hauptstraße 22  
92555 Trausnitz

**Architekt:** SCHÖNBERGER ARCHITEKTEN  
ARCHITEKTEN- UND INGENIEURGESELLSCHAFT m.b.H.  
RAPOTHOHE 5 • 92526 OBERVECHTACH  
TEL: 09671/917395 • Fax: 09671/917396  
info@architekten-schoenberger.de  
www.schoenberger-architektur.de  
www.architekturstudio.de  
Obervechtach, 14.11.2022

**Noturpark-Kita**  
**Noturpark-Schule**



Schnitt B-B / Südwestansicht



Südostansicht